

# ОБЩИЕ СВЕДЕНИЯ

GENERAL INFORMATION

Универсальный перегрузочный комплекс (УПК) – грузовой терминал в порту Усть-Луга Ленинградской области, специализирующийся на приеме, хранении и отгрузке на экспорт и импорт генеральных и навалочных грузов.

Multipurpose Reloading Complex (MRC) – a cargo terminal in Leningrad region, port of Ust-Luga, specializing in handling and storage of export and import general and bulk cargoes.

Сегодня основу грузопотока УПК составляет экспортный энергетический уголь. Среднесуточная обрабатываемая способность – 223 полувагона.

Today the core cargo at MRC is steam coal (export). Average throughput capacity is 223 open-top railcars per day.

## ПРОИЗВОДСТВЕННАЯ МОЩНОСТЬ ТЕРМИНАЛА

Terminal production capacity

# 5,8

МЛН ТОНН  
ЭНЕРГЕТИЧЕСКОГО  
УГЛЯ В ГОД  
mln tons of steam coal per year

# 170

высококвалифицированных сотрудников  
highly qualified employees

# УСЛУГИ

SERVICES

## ОСНОВНЫЕ ОПЕРАЦИИ

MAIN OPERATIONS



Погрузка/выгрузка транспортных средств  
Loading/discharge of transportation vehicles



Получение/выдача грузов  
Acceptance/release of cargoes



Контроль количества и состояния грузов  
Cargo quantity and quality control



Хранение грузов, формирование судовых партий, очистка грузов  
Storage, formation of shipload lots, purification of cargo

## ДОПОЛНИТЕЛЬНЫЕ УСЛУГИ

ADDITIONAL SERVICES



Предоставление инфраструктуры для стоянки судов, не осуществляющих грузовые операции  
Provision of infrastructure for berthing of vessels not performing cargo operations



Согласование заявок на перевозку импортных грузов железнодорожным транспортом  
Approval of requests for transportation of import cargoes by railway transport



Швартовые операции  
Moorage operations



Штровка груза на борту судна  
Stowage of cargo aboard the vessel



Предоставление перегрузочной техники  
Provision of handling equipment



Сухая зачистка грузовых помещений судна  
Dry cleaning of vessel's cargo holds



Оформление коносаментов, грузовых манифестов и т.д.  
Issue of bills of lading, cargo manifests, etc.

ООО «УНИВЕРСАЛЬНЫЙ ПЕРЕГРУЗОЧНЫЙ КОМПЛЕКС»  
LLC «MULTIPURPOSE RELOADING COMPLEX»

[WWW.UPK-TERMINAL.RU](http://WWW.UPK-TERMINAL.RU)

Межевой канал, д. 5  
Санкт-Петербург, Россия, 198035

Mezhevoy kanal, 5  
Saint-Petersburg, Russia, 198035

ПО ВОПРОСАМ СОТРУДНИЧЕСТВА  
Contacts for cooperation

Тел./tel.: (812) 680-29-85  
E-mail: upk-terminal@seaport.spb.ru

ВЗАИМОДЕЙСТВИЕ СО СМИ  
Contacts for press

Тел./tel.: (812) 714-92-19  
E-mail: press@upk-terminal.ru



## УНИВЕРСАЛЬНЫЙ ПЕРЕГРУЗОЧНЫЙ КОМПЛЕКС

MULTIPURPOSE RELOADING COMPLEX



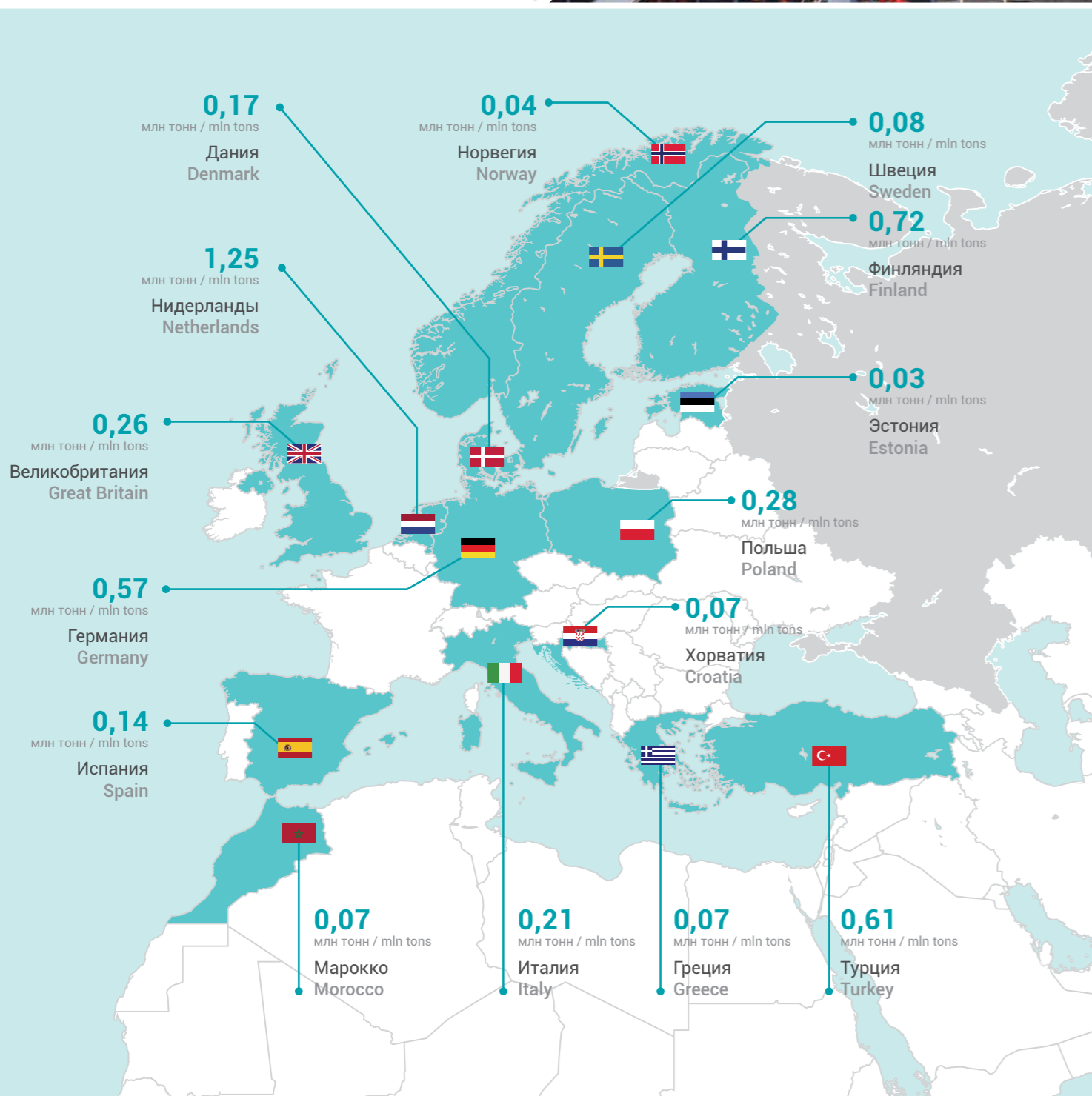
# ГРУЗОПОТОК

CARGO TRAFFIC



# ИНФРАСТРУКТУРА

INFRASTRUCTURE



ЕВРОПА / Europe	76%
ТУРЦИЯ / Turkey	12%
АЗИЯ / Asia	8%
КИТАЙ (КОКС) / China (coke)	3%
АФРИКА / Africa	1%

На терминале обрабатываются суда:  
The terminal handles the following vessels:

ВОДОИЗМЕЩЕНИЕМ до 122 тыс. тонн  
water displacement up to 110 th. tons

длиной до 260 м  
length up to 237 m

шириной до 45 м  
width up to 45 m



## ОБЩАЯ ПЛОЩАДЬ ТЕРМИНАЛА

TOTAL TERMINAL AREA

23,9 га/ha

В том числе открытые складские площади  
Including outdoor storage areas

6,2 га/ha

Оснащен и оборудован пункт пропуска через государственную границу РФ. Компанию обслуживает железнодорожная станция Лужская.

The infrastructure includes fully equipped RF State Border checkpoint. The company is serviced by railway station Luzhskaya.

9 порталных кранов грузоподъемностью до 63 тонн  
9 gantry cranes with lifting capacity up to 63 tons

4 крана-манипулятора Mantsinen 120R  
4 material handling machines Mantsinen 120R

9 мобильных конвейеров на колесном ходу  
9 rubber-tyred mobile conveyors

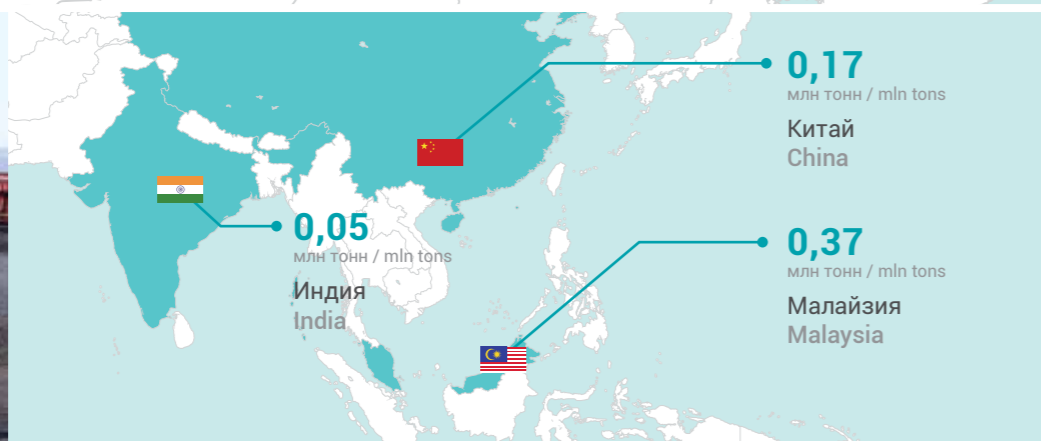
Мобильная установка пылеподавления WLP-700T  
Mobile dust suppression installation WLP-700T

7 колесных манипуляторов  
7 rubber-tyred material handling machines

9 ковшевых погрузчиков  
9 bucket loaders

6 вилочных погрузчиков грузоподъемностью 2,5–16 тонн  
6 forklift trucks with lifting capacity of 2.5–16 tons

Универсальное навесное оборудование (грейферы, электромагниты, траверсы)  
Multipurpose attachments (grabs, electric magnets, spreader bars)



2,4 км/кмт общая длина ж.-д. путей  
total length of railway tracks

Ж.-д. весы для взвешивания вагонов в динамическом и статическом режимах  
Railway scales for weighing of railcars in dynamic and static modes

6 ж.-д. фронтов выгрузки  
6 railcar unloading sites

300 м/м длина каждого ж.-д. фронта  
length of each site for handling of railcars

